

Office 365への移行について

総合情報センター

Office 365への移行の背景・目的

- ✧ メールサービスの拡充（保存容量の50GB（25倍）など）
- ✧ DR（災害対策）、BCP（事業継続）対応（365日24時間サービス）
- ✧ メール以外のサービスの提供
 - コミュニケーション（SNS、掲示板、Web会議）環境
 - コラボレーション（オンライン（共有）ファイルサービス）環境
- ✧ 学外を含むマルチデバイスからの利用
- ✧ 今後の新しいICTインフラサービスへの対応
- ✧ 経費削減（現状システム更新ライセンスが高額）
- ✧ セキュリティ対応

説明項目

- 概要
 - Office 365メール
 - 切り替えイメージ
 - 利用者の作業
- 準備、移行（並行）運用期間（切替日：2017年6月12日10時）
 - 準備作業
 - 切り替え
 - 切り替え後
- その他
 - Office 365のメール以外のサービス

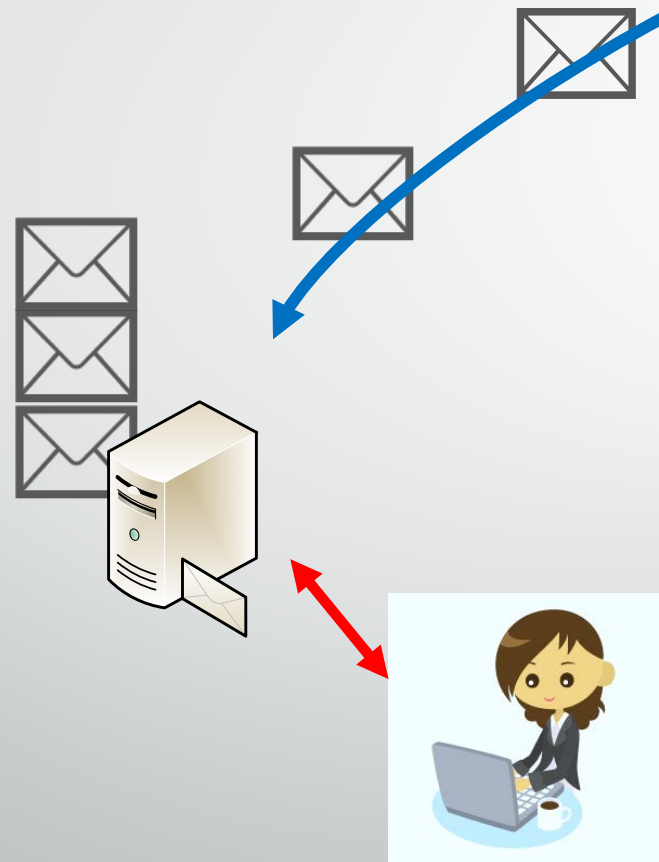
Office 365 メール



Office 365

- Microsoft 社のOffice 365 for Education
- メールの保存容量： 50GB（現行2GB）
- 送受信メールサイズ： 100MB（現行30MB）
- メール送受信プロトコル： POP3S/SMTPSのみ
- Web メール： OWA(Outlook)(現行Web M@il(Active mail))

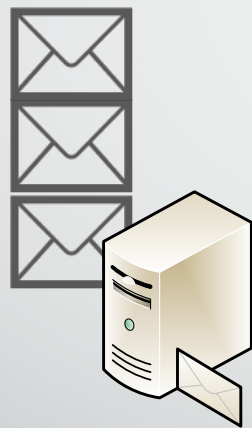
切り替え前(6月12日10時)



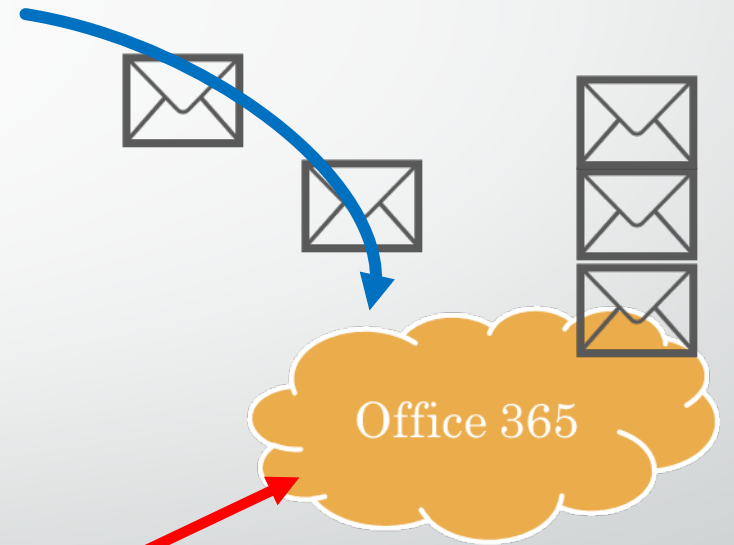
新メールシステム

切り替え後（6月12日10時～）

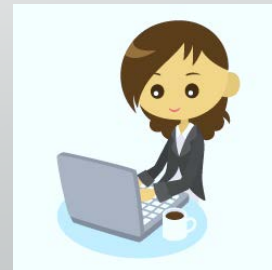
現メールシステム



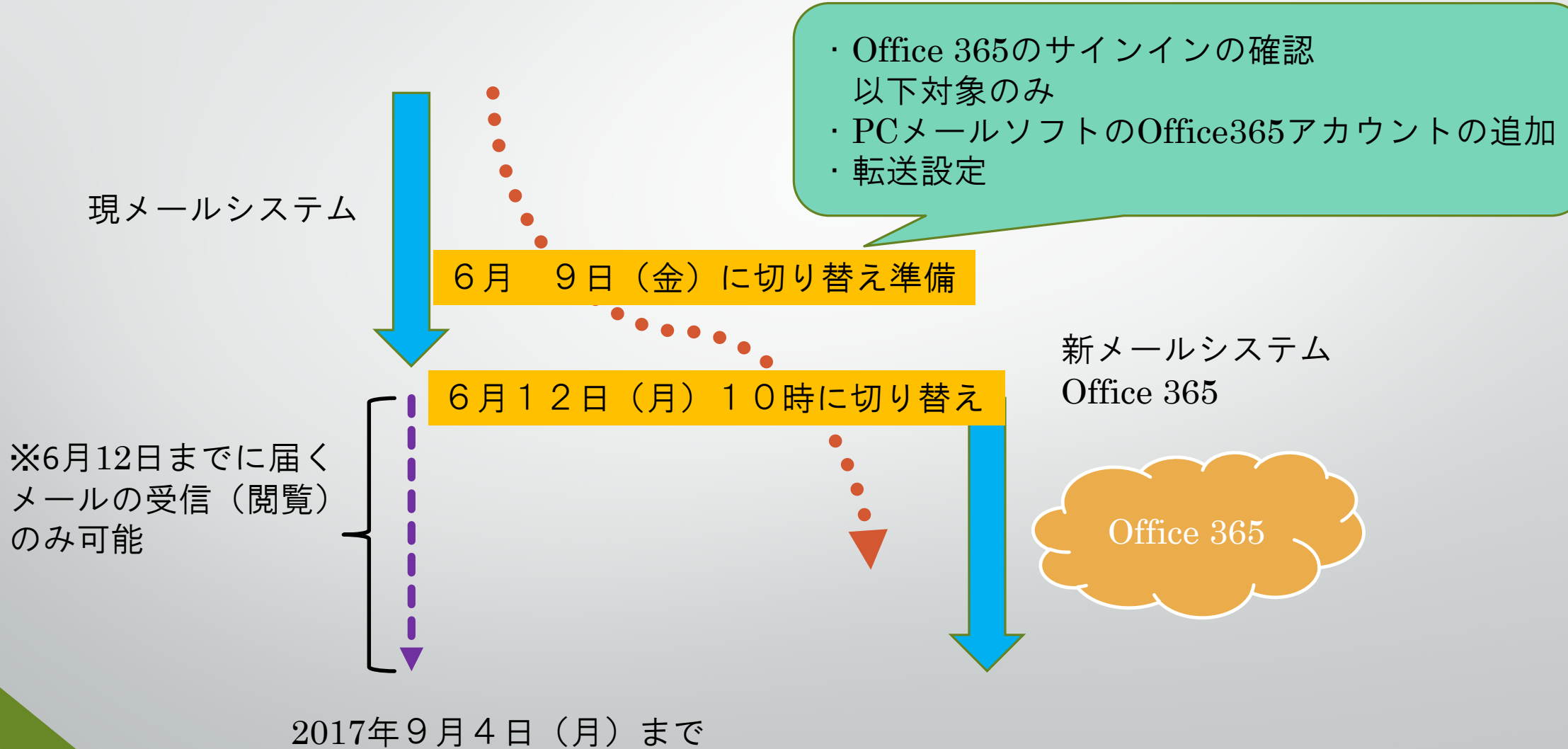
*2017年6月12日の
切り替え後、新規メールは
届きません（数日の遅延を除く）。



新メールシステム



切り替えスケジュール概要



確認とユーザの事前準備作業

- ◆ メールアドレスとパスワードの変更はありません。
- ◆ Office 365のサインイン <https://portal.office.com>
- ◆ Web メール Web M@il → Office 365 Web on App(OWA) Outlook
- ◆ 大学メールサーバ送受信者
PCメールソフトにOffice 365アカウントの追加
受信サーバ： outlook.office365.com(POP3 SSL/TLS: 995)
送信サーバ： smtp.office365.com (SMTPS STARTTLS: 587)
- ◆ メール転送設定者： Office 365に転送設定

Webメール(Web M@il)利用者



6月12日10時



<https://wm.isc.chubu.ac.jp>

<https://portal.office.com>

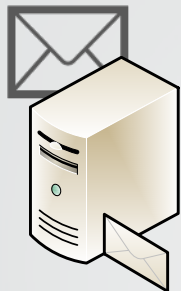
- ・学外からは二段階認証
- ・ユーザID ドメインの選択
- ・パスワード

- ・メールアドレス(???)@isc.chubu.ac.jp
- ・パスワード

Web M@ilのアドレス帳等の登録データ
(**転送設定含む**) および必要なメールデータは、
各自でOffice 365に移行してください。

メールソフト利用者

現メールシステム



受信サーバ: kalen.isc.chubu.ac.jp
送信サーバ: smtp.isc.chubu.ac.jp
mail.isc.chubu.ac.jp
kalen.isc.chubu.ac.jp

ユーザID
+
パスワード

新メールシステム



受信サーバ: outlook.office365.com
(POP3 SSL/TLS: 995)
送信サーバ: smtp.office365.com
(SMTPS STARTTLS: 587)
暗号化通信が必須となります。

ユーザID@isc.chubu.ac.jp
+
パスワード

6月12日10時

注意

Office 365用の送受信サーバの設定は、現メールシステムを置き換えるのではなく、追加の設定を行ってください。切り替え日後暫くは、新旧2つの受信サーバの受信を確認してください。

また、切り替え日後の送信サーバは、新サーバのみとなります。

移行準備期間と移行（並行）期間

- 移行準備期間 2017年5月17日（水）～6月9日（金）
各種の移行準備をお願いいたします。
- システム切り替え日 2017年6月12日（月）10時
- 移行（並行）期間 2017年6月12日（月）10時～9月4日（月）
現（旧）メールサーバのメールデータは、**新メールシステムに移行されません。**
必要に応じ**各自でデータ移行を行ってください（マニュアル参照）。**

Office 365のメール以外のサービス (予定含む)

- OneDrive for Business : オンラインストレージ (1TB/人)
- Office Online: Word, Excel, PowerPoint, OneNote
- SharePoint Online: 組織単位でのコラボレーション環境の提供
- Skype for Business: オンラインWeb会議
- Yammer : 組織内や組織のメンバーや指名されたグループの間でプライベートなコミュニケーションを取るために利用されるSNS(ソーシャル・ソフトウェア)
- その他 今後、Microsoftから提供される新しいサービスについて、提供を基本としますが、運用値等の点から提供に時間がかかる場合があります。