

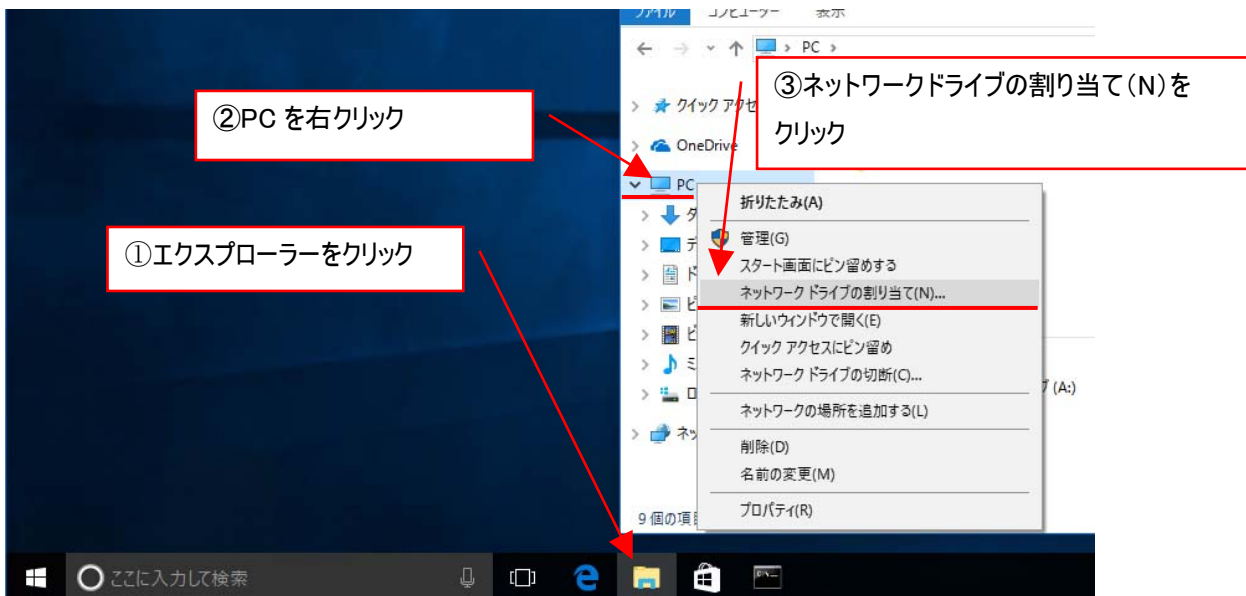
## WebDAV 接続方法 (実習室・ラウンジ PC などの U ドライブと同じ場所に接続する方法です。)

Windows7以降を利用している方は、GUI(ネットワークドライブの割り当て)または、コマンドラインから接続できます。その他の方法は、フリーソフト(CarotDAV など)を利用してください。

2015 年夏季よりセキュリティ向上のため学内ネットワーク限定となりました。

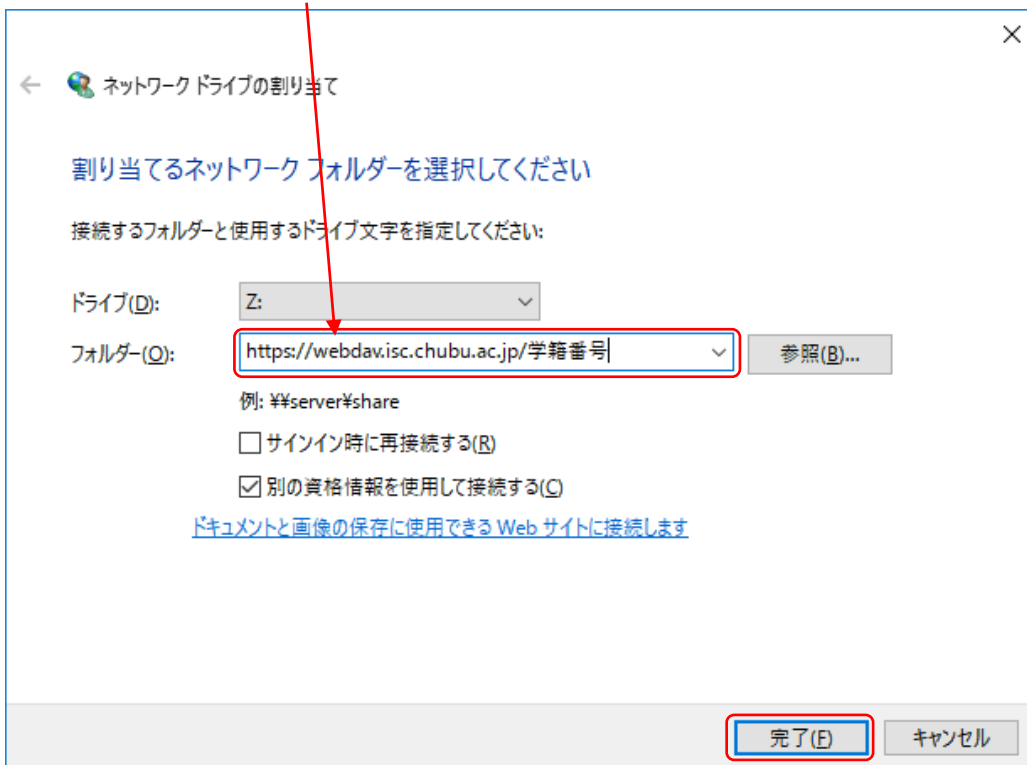
### ○GUI(ネットワークドライブの割り当て)で接続(例 1)

「エクスプローラー」をクリック、「PC」をマウスの右クリックしメニューを表示させ、「ネットワークドライブの割り当て(N)」をクリックする



↓ https だよ


フォルダ(O)に「https://webdav.isc.chubu.ac.jp/学籍番号」を入力し、「完了(F)」ボタンをクリック。



ユーザ名(U)、パスワード(O)には、利用者個人認証用の ID とパスワード(履修申告をするときに使う ID とパスワード)です。



## ○コマンドラインで接続(例2)

「スタート 」を右クリック、「コマンドプロンプト(C)」を起動し

次のコマンドを入力する

```
net use * https://webdav.isc.chubu.ac.jp/学籍番号
```

ユーザ名(U)、パスワード(O)には、利用者個人認証用の ID とパスワード(履修申告をするときに使う ID とパスワード)です。

例：下の例では、ドライブ Z に接続されました。

```
Microsoft Windows [Version 6.0.6002]
Copyright (c) 2006 Microsoft Corporation. All rights reserved.

C:\>net use * https://webdav.isc.chubu.ac.jp/学籍番号
'webdav.isc.chubu.ac.jp' のユーザー名を入力してください: 学籍番号
webdav.isc.chubu.ac.jp のパスワードを入力してください: パスワード
ドライブ Z: は現在 https://webdav.isc.chubu.ac.jp/学籍番号/ に接続されています。

コマンドは正常に終了しました。
```

## ○フリーソフト(CarotDAV)で接続(例3)

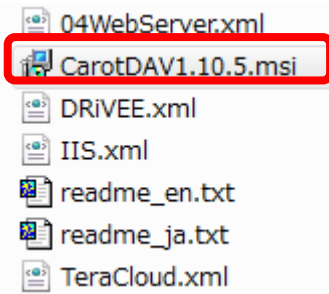
手順1： ダウンロード

CarotDAV で検索または、次の Web サイトよりダウンロードしてください。

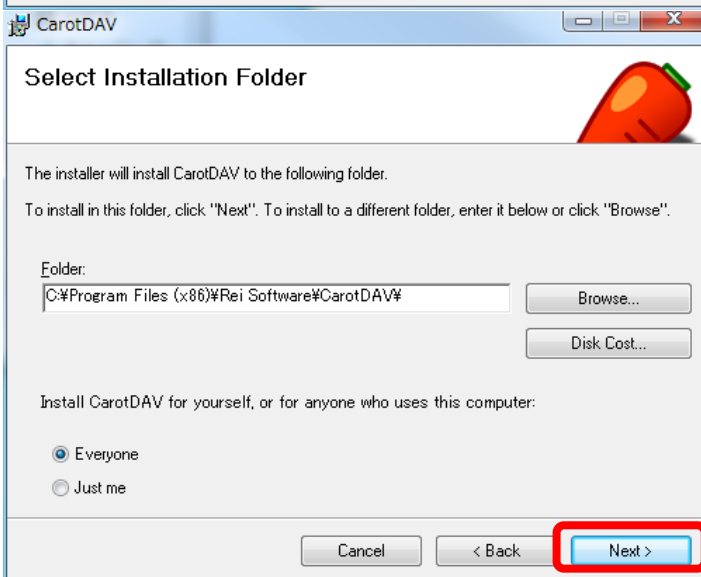
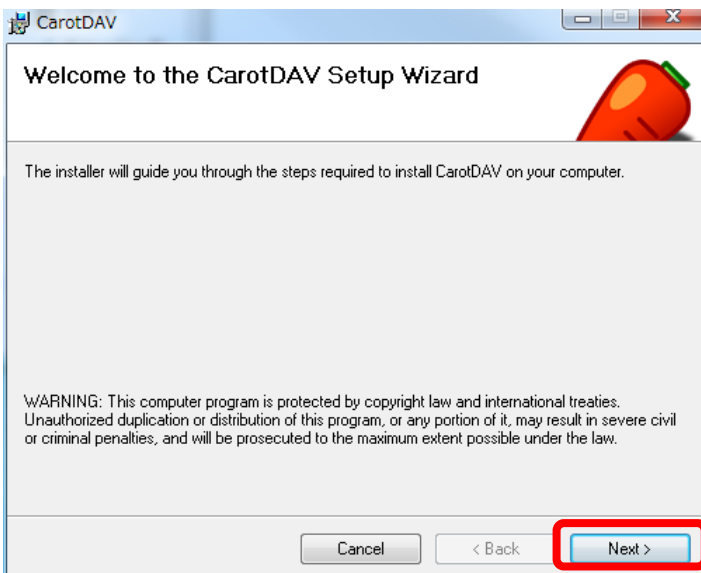
<http://www.forest.impress.co.jp/library/software/carotdav/>

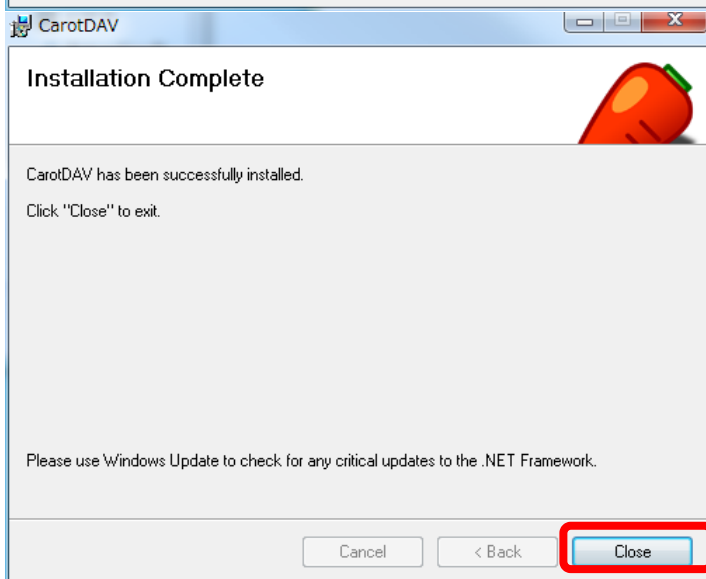
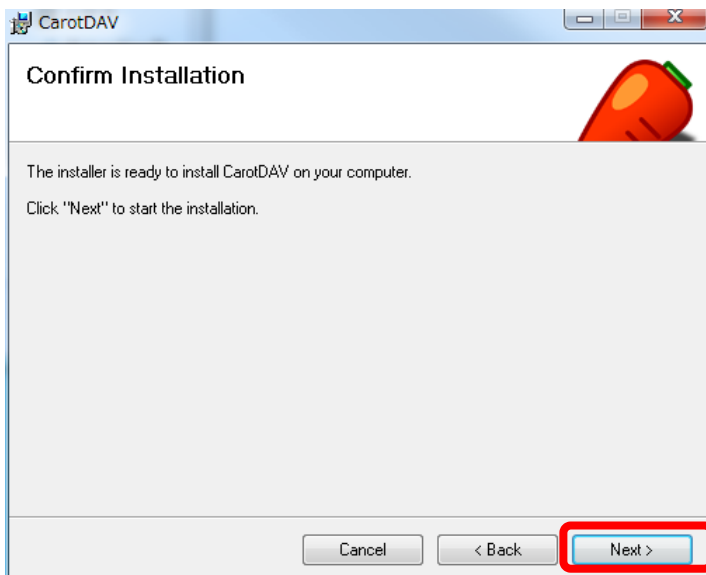
手順2： 設定

解凍し、インストールしたら、CarotDAV を実行する。



CarotDAV1.10.5.msi を実行しインストールを開始する



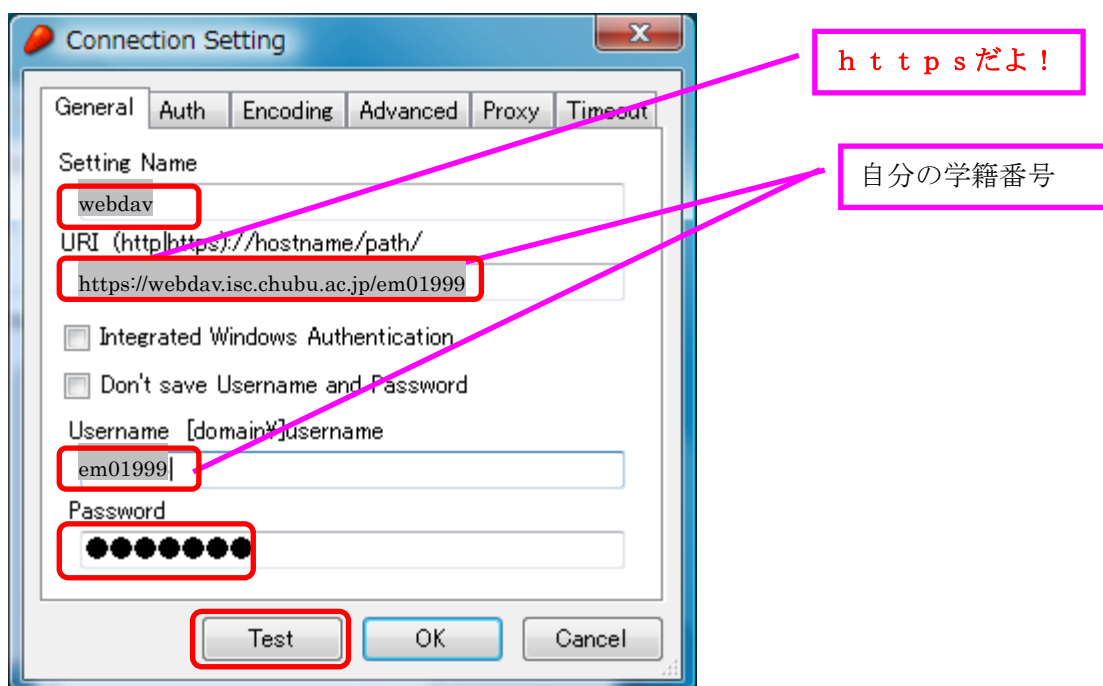


### 手順3： 起動

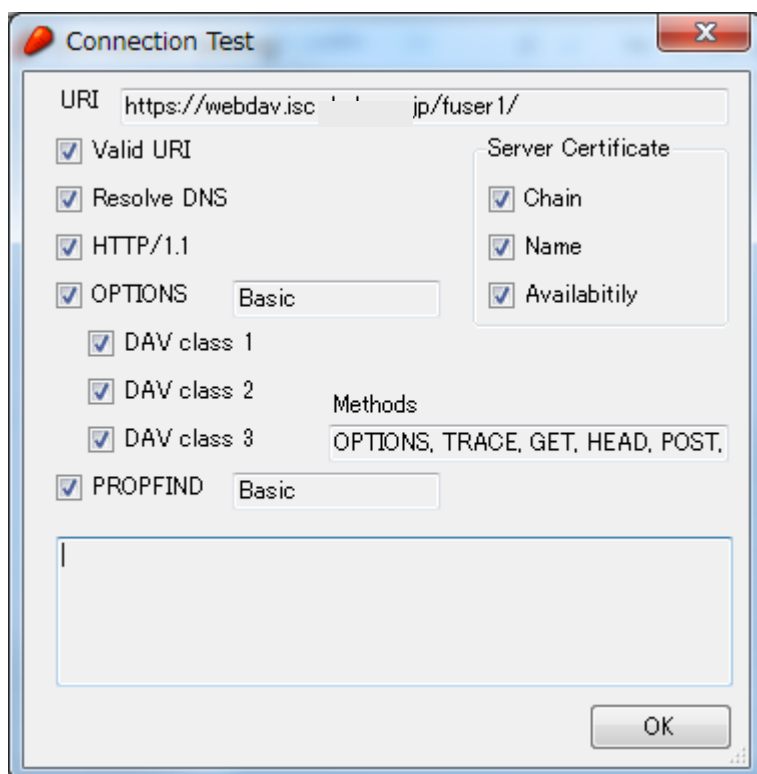
「CarotDAV」を起動する。



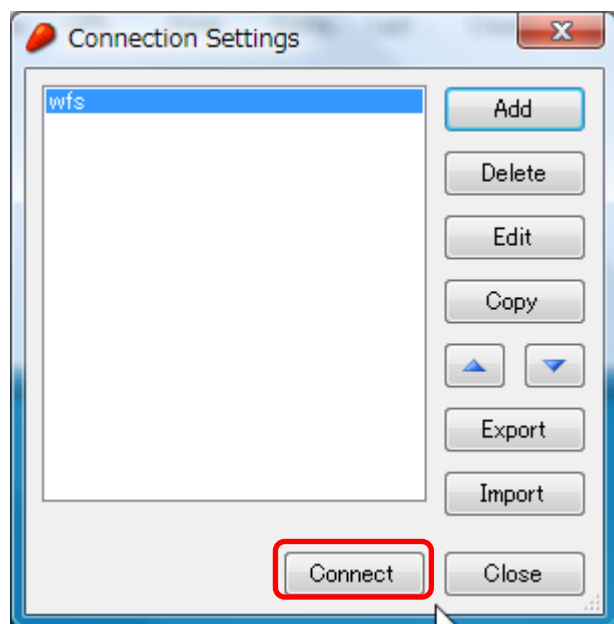
CarotDAV のメニュー「File」→「New Connection」→「WebDAV」をクリックして、設定を開始する。  
「Setting Name」に、**https**://webdav.isc.chubu.ac.jp/学籍番号/  
「学籍番号」と「パスワード」を入力し、「Test」ボタンをクリックする。



5. Testボタンを押し、問題がなければ次のように全てチェックの表示がされる。問題があればもう一度設定を見直す。



6. テストが完了したら、「Connect」ボタンを押し、接続する。



8. 終了の方法は、「File」→「Disconnect」で接続を切り、再度「File」→「Exit」で終了する。

